



## Commission d'orientation BMX 7 novembre 2015



Commission d'orientation BMX



## Ordre du jour

### Bilan de l'année

9h15 **Rapport d'activités du secteur BMX et résultats du sondage de fin de saison**

14h00 **Élections du secteur BMX – postes en élection**

*Directeur du Collège québécois des commissaires*

*Directeur des événements*

### Ateliers de discussion

9h45 **Atelier #1 – Orientations découlant du sondage annuel**

14h15 **Atelier #4 – Sujets variés**

14h45 Pause

10h30 Pause

15h **Atelier #5 – Sujets variés**

11h **Atelier #2 – La Coupe du Québec de BMX**

16h Fin de la commission d'orientation

12h15 Dîner

13h30 **Atelier #3 – Équipe du Québec**

**Commission d'orientation BMX**



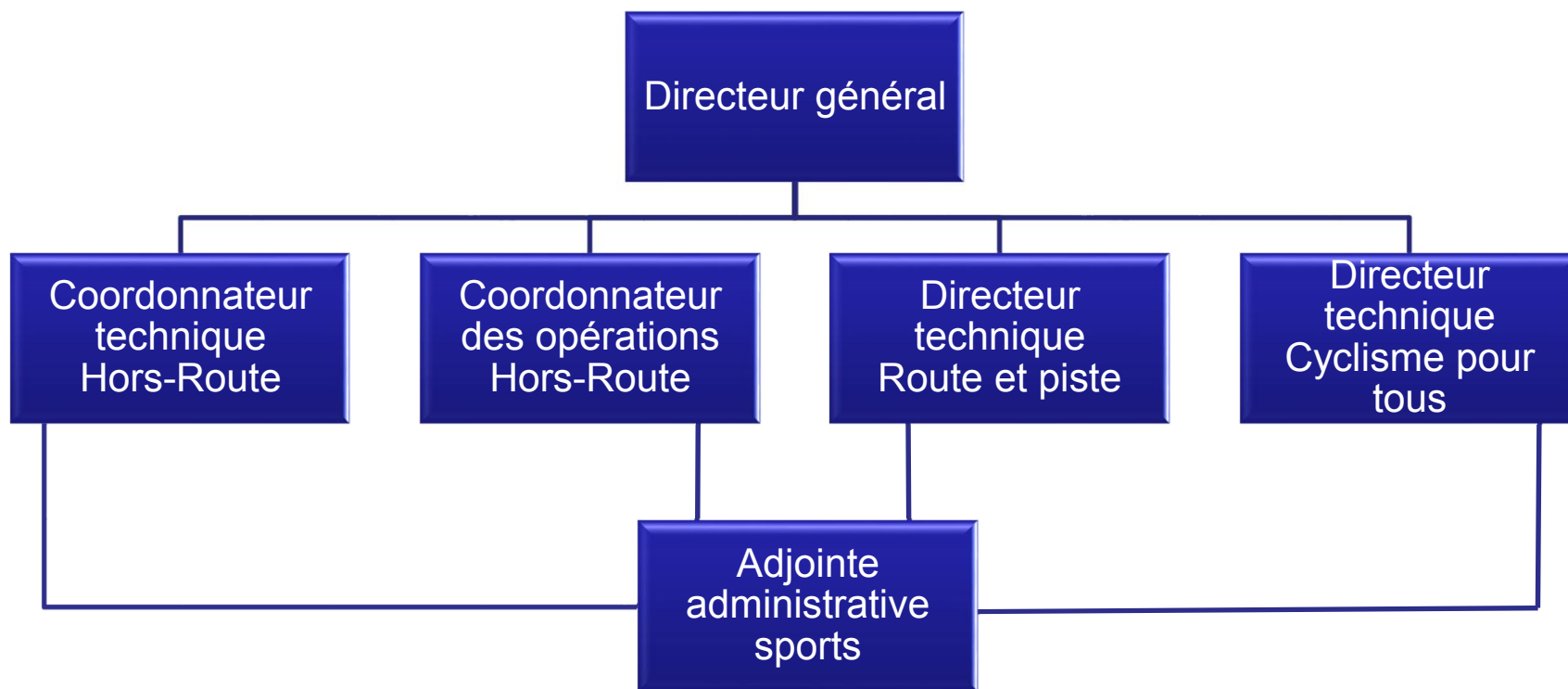
## Bilan de l'année 2015



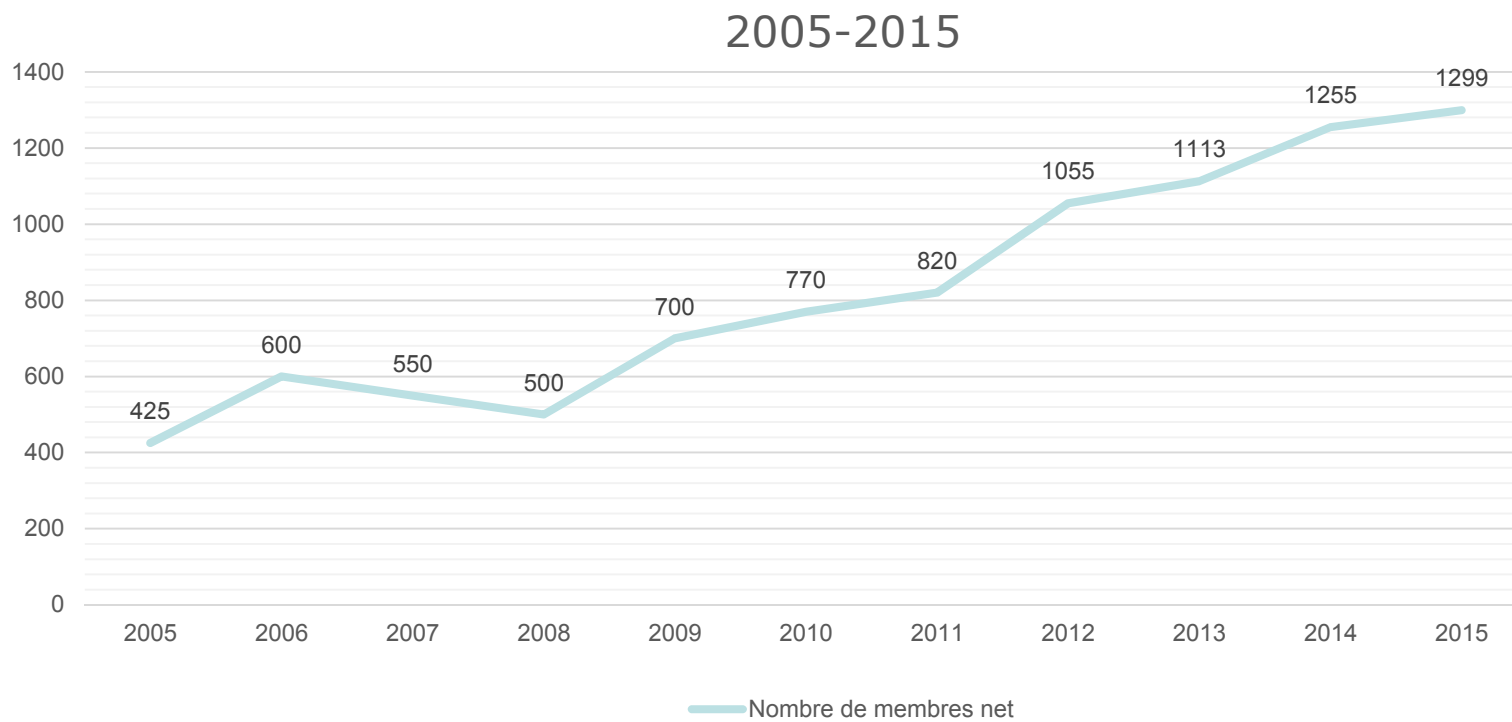
Commission d'orientation BMX



# LA STRUCTURE DU PERSONNEL TECHNIQUE



**Commission d'orientation BMX**



**Commission d'orientation BMX**



Fédération québécoise  
des sports cyclistes

*Roulez gagnants !*

## Nombre de membres

Catégorie	2015			2014			Écart
	M	F	Total	M	F	Total	
Licence CC-UCI	418	58	476	397	75	472	4
Licence régionale	690	91	781	678	68	746	35
Commissaire	15	15	30	19	17	36	-6
Entraîneur	40	1	41	39	5	44	-3
Dirigeant	15	4	19	17	3	20	-1
Mécano	5	0	5	3	0	3	2
Soigneur	0	1	1	0	2	2	-1
Organisateur	13	4	17	11	6	17	0
Total / Catégorie	1196	174	1370	1217	182	1399	30
Duplication *	-58	-13	-71	-111	-33	-144	37
Total net	1138	161	1299	1106	149	1255	67

\* Adhésion d'une personne à plus d'une catégorie

**Commission d'orientation BMX**



## Nombre de membres

- Faits marquants
  - Augmentation totale de 4% en une seule saison.
  - Augmentation significative des membres régionaux comparativement aux membres CC-UCI.
  - Léger ralentissement de la croissance au niveau CC-UCI.



## Nombre de membres

- Clubs
  - 18 clubs de BMX (2 de moins)
- Pistes
  - 29 pistes homologuées





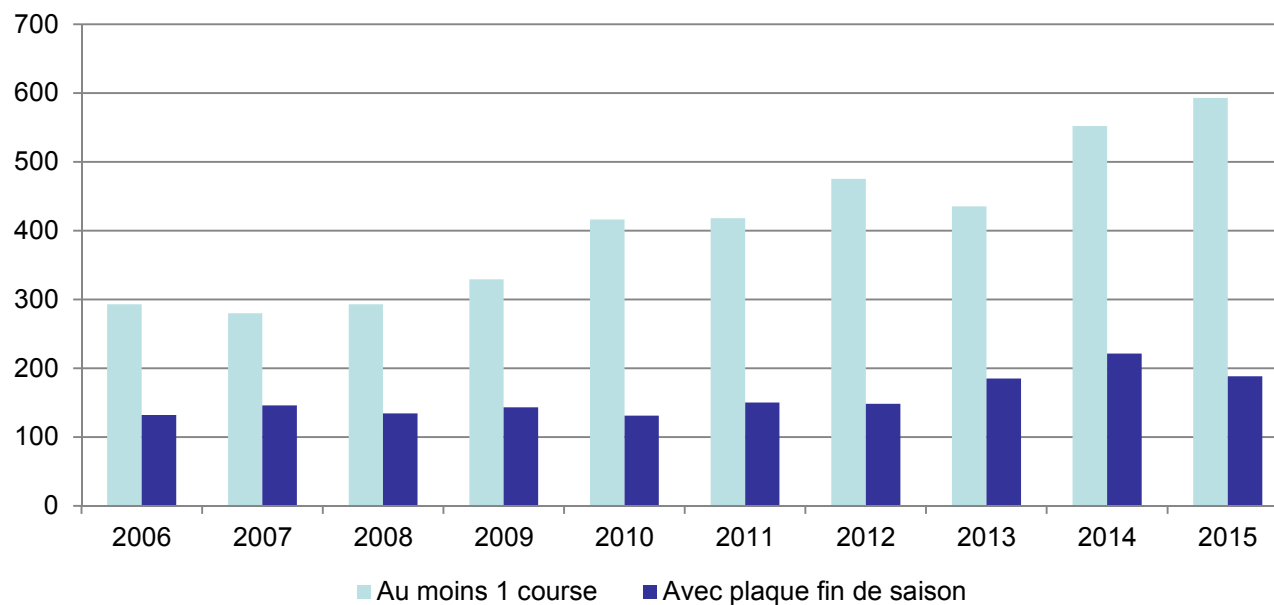
## Compétitions Provinciales

- 11 compétitions avec plus de 200 participants
- 1 course provinciale avec moins de 200 participants (197 participants)
- 275 participants aux Championnats québécois (7%)
- 243 participants en moyenne (4%) aux Coupes du Québec



# Compétitions

## Nombre de coureurs au cumulatif de la Coupe du Québec





## Programme élite

### Camps d'entraînement provinciaux

- 9 et 10 mai  
Camp de détection de talent provincial  
Bromont, 14 participants
- Environ 13 journées complètes au total  
Entraînement de l'équipe du Québec  
Bromont, Drummondville, Coteau-du-Lac,  
Pointe-du-Lac, 18 participants

### Projet de compétition

- 10 au 14 juin  
Coupe canada #1 et #2 à Toronto, 10 participants



## Résultats du sondage

**Le calendrier de la Coupe du Québec de BMX est adéquat.**

- 92% des membres ont une bonne ou très bonne évaluation du calendrier.

**La séquence des catégories lors des Coupe du Québec de BMX**

- 90% apprécient la séquence des catégories.

**Les info-courses des Coupe du Québec de BMX**

- 95% des personnes qui les consultent considèrent qu'ils trouvent toutes les informations dont ils ont besoin.



## Résultats du sondage

**Les informations concernant la tenue des épreuves de la Coupe du Québec de BMX contenues sur le site Web de la FQSC sont adéquates.**

- Seulement 10% des membres considèrent qu'il est laborieux de trouver les informations concernant les épreuves de la Coupe du Québec de BMX sur le site Web de la FQSC.

**La progression du travail des commissaires lors des épreuves de la Coupe du Québec de BMX est perçue positivement.**

- Seulement 4,8% des membres considèrent que le travail des commissaires est en régression.



## Résultats du sondage

**Le changement dans la procédure des inscriptions lors des épreuves de la Coupe du Québec de BMX est grandement apprécié.**

- Seulement 3% des membres considèrent ce changement comme étant négatif.

**L'évaluation globale des événements de la Coupe du Québec de BMX est positive.**

- 91% des membres octroient au moins une note de 7/10 aux épreuves de la Coupe du Québec de BMX.



## Résultats du sondage

**Une importante proportion des membres ont une appréciation très positive de l'embauche d'un entraîneur de BMX professionnel en partenariat avec le CNCB pour l'équipe du Québec de BMX.**

- 98% des membres considèrent important d'avoir un entraîneur pour l'équipe du Québec.

**Les membres sont partagés quant à la majoration des frais d'adhésion à la FQSC afin de supporter l'équipe du Québec de BMX.**

- 35% sont en faveur et 65% sont contre avec cette idée.



## Fonctionnement des ateliers



Tous les points feront l'objet d'une discussion lors d'une réunion du comité directeur. Un suivi sera assuré par la suite afin d'informer les participants de la commission d'orientation sur les tenants et aboutissants des décisions du comité directeur.





## Atelier #1 - Orientations découlant du sondage

- L'info-course répond bien aux besoins des membres.
- Le calendrier est très apprécié avec plus de 10 courses.
- Sur les sites de course, on devrait mettre davantage d'importance sur les services sanitaires et sur le respect de l'horaire.



## Atelier #1 - Orientations découlant du sondage

- La FQSC devrait prioriser la présence d'un entraîneur pour l'équipe du Québec au détriment de la réalisation de projets à l'extérieur du Québec (choix financier).
- Les frais d'adhésion à la FQSC ne doivent pas être utilisés pour financer les projets de l'équipe du Québec de BMX.



**Pause**

**15 min.**

**Commission d'orientation BMX**



## Atelier #2 – La Coupe du Québec de BMX

- **En lien avec la saison 2015**
  - Inscription en ligne.
  - Affichage des résultats / départs des motos
  - BEM (spécification des nouveautés du logiciel)
  - Homologation 2016-2017  
(comité d'homologation)



## Atelier #2 – La Coupe du Québec de BMX

### Proposition homologation

	1 an		renouvellement	
	1er homologation	Séquence	Prix	Prix 2015
Demande par un club de BMX affilié à la FQSC				
Piste récréative*	135 \$	2 ans**	160\$ (-10%)	180 \$
Piste régionale*	135 \$	3 ans**	243\$ (-10%)	270 \$
Piste compétitive*	135 \$	3 ans**	243\$ (-10%)	270 \$
Demande par un autre responsable (ville, maison des jeunes, etc.)	1 an			
Première homologation	300 \$			
Renouvellement	200 \$			

#### Notes:

Piste sans modification majeure l'année d'une épreuve de la Coupe Québec\* sauf entendu préalablement avec la FQSC

Avant la conception, communication avec un comité d'homologation

Les homologations pourraient être produites sur 3 ans et un produisant un certificat à tous les ans.

\*\*Pour offrir un renouvellement sur plusieurs années, le club devrait offrir les visuels nécessaires afin d'évaluer si la piste respecte les normes.



## Dîner

75 min.

Commission d'orientation BMX



## Élections 2015

*Directeur du Collège québécois des commissaires*

(Élu par les commissaires du secteur) Orange

*Directeur des événements*

(Élu par les organisateurs d'épreuves du secteur) Mauve

**Commission d'orientation BMX**



## Atelier #3 – Équipe du Québec

- Mandats 2016
- Événements 2016-2017





## Atelier #4 – Sujets variés 1/2

- Travail des secouristes (Coupe Québec)
- Le rythme des courses (Coupe Québec)
- Plaques réservées, cadre (Box) / plaques uniques, réutilisables sur plusieurs années
- Évaluation des événements (comité des événements)



## Atelier #4 – Sujets variés suite

- Formation des commissaires
- Formation des entraîneurs
- Jeux du Québec
  - Éligibilité, Finale régionale avant 2 juillet
  - 16 régions qualifiées, (Côte-Nord, Saguenay Lac-St-Jean, Abitibi)
  - Athlètes de 11 à 13 ans 2003-2005
  - Commissaires disponibles



**Pause**

**15 min.**

**Commission d'orientation BMX**



## Atelier #5 – Sujets variés

- Actions afin d'aider le développement du BMX
- Relève pour l'utilisation de BEM



**Merci d'avoir participé à la  
Commission d'orientation**

**Commission d'orientation BMX**